

ELEMENTOS DA QUADRILHA

ELEMENTS DE LA QUADRILHA

A Quadrilha, também conhecida como Galope, é outro ritmo que faz parte do Forró e é uma das atrações das Festas Juninas. Por ser um ritmo de andamento rápido é um dos momentos de maior energia do Carnaval do Monobloco.

La Quadrilha, connue aussi sous le nom de Galope, est un autre rythme qui fait partie du Forro et qui est une des attractions des fêtes Juninas. Etant un rythme rapide c'est un des moments les plus énergiques du Carnaval du Monobloco.

LEVADA 1

■ NÍVEL I

||: (1) 2 e 3 4 e :||

— — — — —



■ ■ ■ CAMINHO PARA A LEVADA 1

CAMINHO POUR LA LEVADA 1

■ 1º CAMINHO ||: (1) 2 e 3 4 e :||

— — — — —

LEVADA 2

■ NÍVEL I

||: (1) e (2) e (3) e (4) e :||

— — — — —



OBS

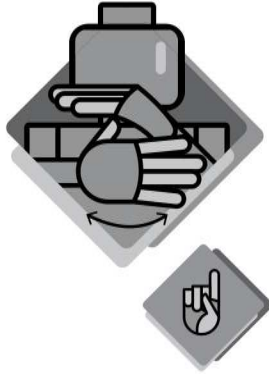
Les passages entre deux levadas sont directes et
As passagens entre as duas levadas são diretas e o ciclo de cada levada se completa.

Le cycle de chaque levada se complète

DEBUT AU COMPTAGE

COMEÇO NA CONTAGEM

■ NÍVEL 1

[contagem] **comptage**

|| (1) (2) (3) (4) |

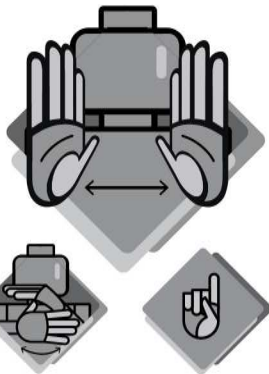
[LEVADA Quadrilha 1]

||: (1) 2 e 3 4 e :||

DEBUT AVEC APPEL DE REPIQUE

COMEÇO COM CHAMADA DE REPIQUE

■ NÍVEL 2

[chamada de repique] **appel de repique**

|| (1) (2) (3) (4) |

[LEVADA Quadrilha 2]

||: (1) e (2) e (3) e (4) e :||

OBS

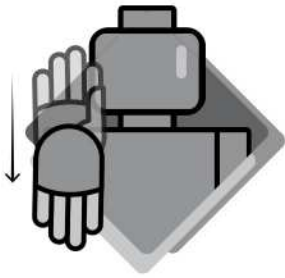
A CHAMADA DE REPIQUE tem duração de 1 compasso. O agogô inicia a LEVADA no compasso seguinte.

**L'APPEL DE REPIQUE à une duree d'une mesure.
L'agogo commence la LEVADA à la mesure suivante**

FINAL A TEMPO

FINAL AU TEMPS

□ NÍVEL 2



C'est quand nous concluons la LEVADA e faisons un
 É quando concluímos a LEVADA e fazemos um BREQUE ou FINAL
 no tempo 1 do compasso seguinte.
BREAK ou FINAL sur le temps 1 de la mesure suivante
 [LEVADA Quadrilha 1]

II: (1) 2 e 3 4 e :II
 — — — —

[contagem] **comptage**

I (1) 2 e 3 4 e I
 — — — —

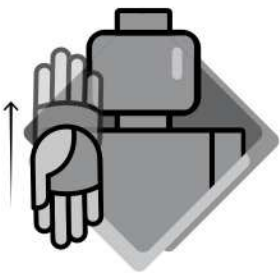
[final a tempo] **final au temps**

I 1 (2) (3) (4) II
 —

FINAL AU CONTRE-TEMPS

FINAL NO CONTRATEMPO

□ NÍVEL 2



C'est quand nous concluons la LEVADA e faisons un
 É quando concluímos a LEVADA e fazemos um BREQUE ou FINAL
 no "e" do tempo 4 do compasso da contagem.
BREAK ou FINAL sur le «e» du temps 4 de la mesure
 [LEVADA Quadrilha 2] **de comptage**

II: (1) e (2) e (3) e (4) e :II
 — — — —

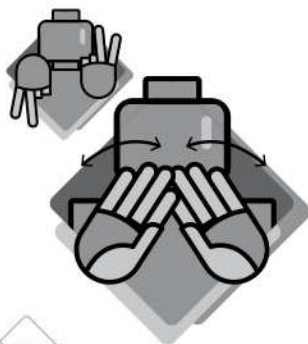
comptage + final au contre-temps

[contagem + final no contratempo]

I (1) e (2) e (3) e (4) e II
 — — — —

FINAL 22

□ NÍVEL 2



LEVADA Quadrilha 1 + comptage

[LEVADA Quadrilha 1 + contagem]

II (1) 2 e 3 4 e I
 — — — —

[final 22]

I 1 (2) e 3 (4) II
 — — —