

# ELEMENTOS DA QUADRILHA

## ELEMENTS DE LA QUADRILHA

A Quadrilha, também conhecida como Galope, é outro ritmo que faz parte do Forró e é uma das atrações das Festas Juninas. Por ser um ritmo de andamento rápido é um dos momentos de maior energia do Carnaval do Monobloco.

La Quadrilha, connue aussi comme Galope, est un autre rythme qui fait partie du Forro et qui est une des attractions des fêtes Juninas. Etant un rythme rapide c'est un des moments les plus énergiques du Carnaval du Monobloco.

### LEVADA I ( BÁSICA )

#### LEVADA 1 (BASIQUE)

##### ■ NÍVEL 1

||: 1 e 2 e 3 e 4 e :||  
 → ← → ← → ← → ←

### LEVADA I ( GALOPE )

##### □ NÍVEL 2

||: 1 e i 2 e i 3 e i 4 e i :||  
 ↓ ~ ↓ ~ ↓ ~ ↓ ~



### ■ ■ ■ CAMINHOS PARA O GALOPE CAMINHOS POUR LE GALOPE

#### ■ 1º CAMINHO

||: 1 (2) e i 3 (4) e i :||  
 ↓ ~ ↓ ~

#### ■ 2º CAMINHO

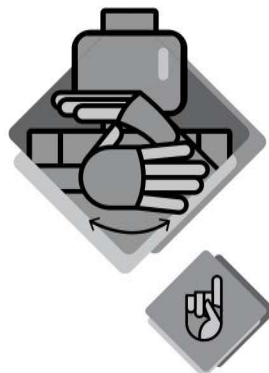
||: 1 (2) e i 3 (4) e i |  
 ↓ ~ ↓ ~

| 1 (2) e i 3 e i 4 e i :||  
 ↓ ~ ↓ ~

# COMEÇO NA CONTAGEM DEBUT AU COMPTAGE

## NÍVEL 1

[ contagem ] comptage



|| (1)                      (2)                      (3)                      (4)                      |

[ LEVADA Quadrilha ]

||: 1      e i 2      e i 3      e i 4      e i :||  
          ↓      ~      ↓      ~      ↓      ~      ↓      ~

### **OBS**

O chocalho inicia a levada no tempo 1 após a contagem do Maestro. É fundamental marcar a pulsação antes de começar a tocar.

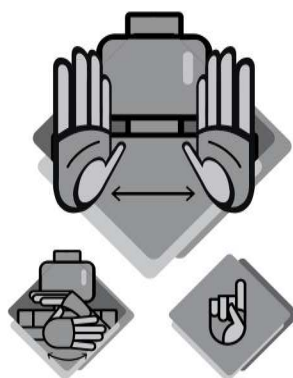
**Le chocalho commence au temps 1 après le comptage du Maestro. Il est essentiel de marquer la pulsation avant de commencer à jouer.**

## DEBUT AVEC APPEL DE REPIQUE

# COMEÇO COM CHAMADA DE REPIQUE

## NÍVEL 2

[ chamada de repique ] appel de repique



|| (1)                      (2)                      (3)                      (4)                      |

[ LEVADA Quadrilha ]

||: 1      e i 2      e i 3      e i 4      e i :||  
          ↓      ~      ↓      ~      ↓      ~      ↓      ~

### **OBS**

A CHAMADA DE REPIQUE tem duração de 1 compasso. O chocalho começa a levada no tempo 1 seguinte.

**L'APPEL DE REPIQUE a une durée de 1 mesure. Le chocalho commence la levada au temps 1 suivant**

FINAL SIMPLE

# FINAL SIMPLES

■ NÍVEL I



[ LEVADA Quadrilha + contagem ] **LEVADA Quadrilha + comptage**

|| 1 e i 2 e i 3 e i 4 e i |  
 ↓ ~ ↓ ~ ↓ ~ ↓ ~

[ final ]

| 1 (2) (3) (4) ||  
 ↓

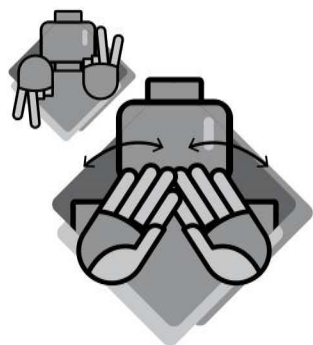
**OBS**

O chocalho para no tempo 1 após a contagem do Maestro.

**Le chocalho s'arrête au temps 1 après le comptage du Maestro.**

# FINAL 22

■ NÍVEL I



[ LEVADA Quadrilha + contagem ] **LEVADA Quadrilha + comptage**

|| 1 e i 2 e i 3 e i 4 e i :||  
 ↓ ~ ↓ ~ ↓ ~ ↓ ~

[ final ]

| 1 (2) e 3 (4) ||  
 ↓ ↓ ↓