

ELEMENTS DU SAMBA

ELEMENTOS DO SAMBA

La base du langage rythmique du Monobloco est le Samba des Ecoles de Samba de Rio de Janeiro.

A base da linguagem rítmica do Monobloco é o Samba das Escolas de Samba do Rio de Janeiro. A maneira como os diferentes instrumentos da bateria são tocados, como suas levadas se encaixam e a riqueza de elementos que o samba traz são a nossa principal inspiração.

La manière de jouer les différents instruments de la batterie, comment ses levadas se complètent et la

Apresentamos aqui as levadas que utilizamos no Samba, assim como os seus principais elementos.

La richesse des éléments que le Samba amène sont notre inspiration principale.

Nous présentons ici les LEVADAS que nous utilisons pour le Samba, ainsi que ses principaux éléments.

CARRETEIRO

■ NÍVEL I

||: 1 i e i 2 i e i 3 i e i 4 i e i :||

OBS

Fazer os exercícios da página 06 (Carreteiro Desdobrado e exercícios de Introdução ao Carreteiro).

Faire les exercices de la page 6 (Carreteiro Desdobrado et exercices d'introduction au Carreteiro)

TELECOTECO

■ NÍVEL I

||: (1) i i (2) i e 3 e 4 i i :||

CAMINHOS POUR LE TELECOTECO

■ ■ ■ CAMINHOS PARA O TELECOTECO

■ 1º CAMINHO ||: 1 e 2 e 3 e 4 :||

■ 2º CAMINHO ||: (1) (2) e 3 e 4 :||

■ 3º CAMINHO ||: (1) (2) i e 3 e 4 :||

■ 4º CAMINHO ||: (1) (2) i e 3 e 4 i i :||



BREQUE I BREAK 1

■ NÍVEL I



[carreteiro]

||: 1 i e i 2 i e i 3 i e i 4 i e i |

[contagem] **comptage**

| 1 i e i 2 i e i 3 i e i 4 |

[breque] **break**

| 1 i e i 2 e 3 (4) ||

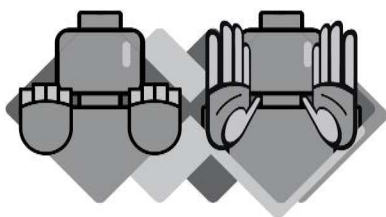
OBS

Frase usada nos Breques 1,2,3 e 4, Congo e Final. No começo com breque, começar do 3º compasso.

BREAK 1 - A/R (ARRET ET REPRISE)

BREQUE I - P/V (PÁRA E VOLTA)

■ NÍVEL I



[carreteiro]

||: 1 i e i 2 i e i 3 i e i 4 i e i |

[contagem] **comptage**

| 1 i e i 2 i e i 3 i e i 4 |

[breque] **break**

| 1 i e i 2 e 3 (4) |

[carreteiro]

||: 1 i e i 2 i e i 3 i e i 4 i e i :||

BREAK 2

BREQUE 2

■ NÍVEL I



[carreteiro]

||: 1 i e i 2 i e i 3 i e i 4 i e i |

[contagem para o breque] **comptage pour le break**

|| 1 i e i 2 i e i 3 i e i 4 |

[breque] **break**

| 1 i e i 2 e 3 (4) |

| 1 e 2 e 3 e 4 i i |

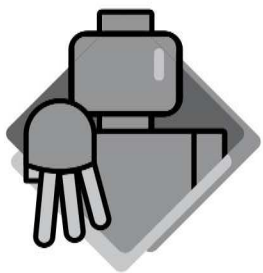
[telecoteco]

||: (1) i i (2) i e 3 e 4 i i:|

■ ■ ■ PONTUAÇÕES PARA O BREQUE 2 **PONCTUATIONS POUR LE BREAK 2**

■ A

||: 1 e 2 3 e 4 |



| 1 i e i 2 i e i 3 e 4 :||

■ B

|| (1) (2) (3) (4) |

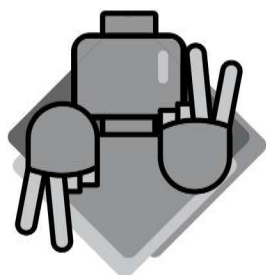


||: (1) 2 o o 3 4 o o |

| 1 (2) (3) (4) :||

BREQUE 22 BREAK 22

■ NÍVEL I



[carreteiro]

|| 1 i e i 2 i e i 3 i e i 4 i e i |

[contagem] **comptage**

| 1 i e i 2 i e i 3 i e i 4 |

[breque] **break**

| 1 (2) e 3 (4) |

[Frase 22] **phrase 22**

| 1 (2) (3) (4) |

| 1 (2) (3) (4) |

| 1 2 3 4 |

| 1 i 2 i e (3) i e i 4 ||

OBS

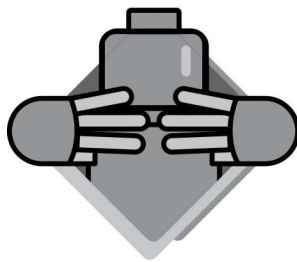
A saída dessa frase é com a Volta do Refrão ou Refrão Roubado, no lugar do último compasso.

La sortie de cette phrase se fait avec le Retour du Refrain ou le Refrain Roubado, à la place de la dernière mesure.

BREAK 3e

BREQUE 3 e

NÍVEL I



[carreteiro]
 ↓ ↓ ↓ ↓
 || 1 i e i 2 i e i 3 i e i 4 i e i |

[contagem + breque] **comptage + break**
 ↓ ↓
 | 1 i e i 2 i e i 3 e (4) |

[carreteiro]
 ↓ ↓ ↓ ↓
 ||: 1 i e i 2 i e i 3 i e i 4 i e i :||

OBS

Esse breque acontece no mesmo compasso da contagem, após o Maestro contar 2 tempos.

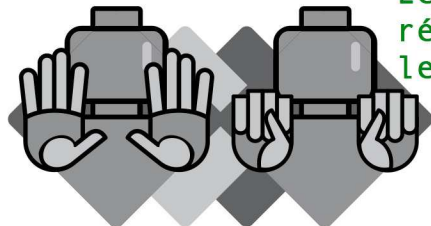
Ce break se réalise à la même mesure de comptage, après que le Maestro est compté 2 temps

BREAK DANS LA MAIN DU MAESTRO

BREQUE NA MÃO DO MAESTRO

O Maestro indica claramente aonde o breque acontecerá, podendo ser em qualquer um dos quatro tempos do compasso.

Le maestro indique clairement où le break se réalisera, cela pourra être sur n'importe lequel des quatre temps de mesure.

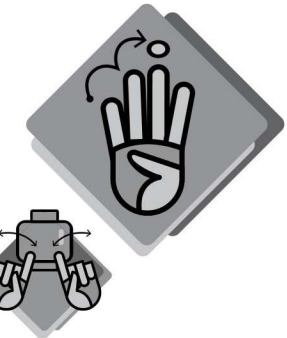


DEBUT AU COMPTAGE

COMEÇO NA CONTAGEM

Pour ce début, le tambourin peut commencer directement par le carreteiro ou directement par le telecoteco (sans subida)

Nesse começo, o tamborim pode iniciar direto no carreteiro ou direto no telecoteco. (sem subida).



[contagem] **comptage**
 | (1) (2) (3) (4) |

[telecoteco]
 ||: (1) i i (2) i e 3 e 4 i i :||

LE RETOUR DU REFRAIN

A VOLTA DO REFRAO (<>)

■ NÍVEL 1

[telecoteco]

|| (1) i i (2) i e 3 e 4 i i |

[contagem] **comptage**

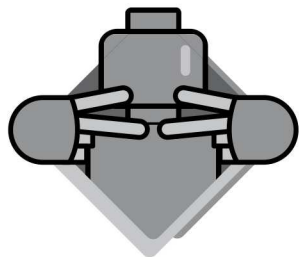
| (1) i i (2) i e 3 e 4 |

[<>]

| 1 i e i 2 e 3 i e i 4 e |

[carreteiro]

||: 1 i e i 2 i e i 3 i e i 4 i e i :||



REFRAIN ROUBADO

REFRAO ROUBADO

■ NÍVEL 2

[telecoteco]

|| (1) i i (2) i e 3 e 4 i i |

[contagem] **comptage**

| (1) i i (2) i e 3 e 4 |

[refrão roubado] **refrain roubado**

| 1 i e i 2 e 3 i e i 4 i e i |

[carreteiro]

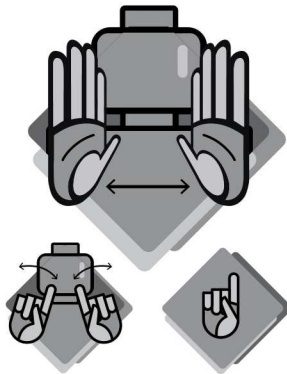
||: 1 i e i 2 i e i 3 i e i 4 i e i :||



COMEÇO COM CHAMADA DE REPIQUE

DEBUT AVEC APPEL DE REPIQUE

O repique faz uma frase, com dois compassos de duração, que chama a bateria indicando a pulsação e o andamento. A sinalização da chamada de repique vem seguida da indicação de qual subida será utilizada (ver SUBIDAS).



■ EXEMPLO (CHAMADA REPIQUE + SUBIDA I)

EXEMPLE (APPEL DE REPIQUE + SUBIDA)

[chamada de repique - 2 compassos]

appel de repique - 2 mesures

|| (1) (2) (3) (4) | [x2]

[subida]

| (1) e (2) e (3) e (4) e |

| 1 o o 2 o o 3 o o 4 o o |

| 1 e (2) 3 (4) |

[carreteiro]

||: 1 i e i 2 i e i 3 i e i 4 i e i :||

FINAL COM BREQUE FINAL AVEC BREAK

É quando o Maestro utiliza um dos breques para acabar o samba. Ele pode utilizar os Breques 1, 22 ou 33.



EXEMPLE (BREAK POUR FINIR)

■ EXEMPLO (BREQUE I PARA ACABAR)

[carreteiro]

|| 1 i e i 2 i e i 3 i e i 4 i e i |

[contagem] comptage

| 1 i e i 2 i e i 3 i e i 4 |

[final com breque] final avec break

| 1 i e i 2 e 3 (4) ||

■ ■ ■ SUBIDAS

Esse termo refere-se a determinadas frases, feitas pelo tamborim e pelo agogô, no começo da 1ª parte do samba. As subidas acontecem após um Breque de Primeira (Breques 1, 3 ou 4) ou após uma chamada de repique.

Ce terme se réfère à certaines phrases, faites par le tambourin et par l'agogo, au début de la première partie du Samba. Les Subidas se réalisent après un Break de Primeira (première) (Break 1,3 ou 4) ou après un appel de repique

SUBIDA I

■ NÍVEL I



|| (1) e (2) e (3) e (4) e |

| 1 o o 2 o o 3 o o 4 o o |

| 1 e (2) 3 (4) |

[carreteiro]

||: 1 i e i 2 i e i 3 i e i 4 i e i :||

■ ■ ■ CAMINHOS PARA A SUBIDA I

CAMINHOS POUR LA SUBIDA 1

■ 1º CAMINHO

|| (1) e (2) e (3) e (4) e |

| 1 2 3 4 |

| 1 e (2) 3 (4) ||

SUBIDA I CORTADA

■ NÍVEL I



|| 1 o o 2 o o 3 o o 4 o o |

| 1 e (2) 3 (4) |

[carreteiro]

||: 1 i e i 2 i e i 3 i e i 4 i e i :||

OBS

Usada na bossa Salve a Mocidade.

Utilisé dans la bossa Salve a Mocidade

SUBIDA 3

■ NÍVEL I



|| 1 e 2 e 3 e 4 e |

| 1 o o 2 o o 3 o o 4 o o |

| 1 (2) (3) (4) |

[carreteiro]

||: 1 i e i 2 i e i 3 i e i 4 i e i :||

■ ■ ■ CAMINHOS PARA A SUBIDA 3

CAMINHOS POUR LA SUBIDA 3

■ 1º CAMINHO

|| 1 e 2 e 3 e 4 e |

| 1 2 3 4 |

| 1 (2) (3) (4) |

||: 1 i e i 2 i e i 3 i e i 4 i e i :||

